

Bischholtz | 1 chambre | 35 m²



Gîte rural n° 2185 de M. Jacquy WOLF - 2 personnes



Maison indépendante située dans un agréable cadre de verdure au centre du village. Espace vert, aire de pétanque, mobilier de jardin, table de ping-pong et piscine d'été chauffée

Mini semaine : 250,00 €
Mini week-end : 130,00 €

11a rue Principale
67340 Bischholtz
Tél. 03 88 89 35 81
06 14 88 21 89
ets.wolf@wanadoo.fr



Buswiller | 2 chambres | 90 m²



Gîte n° 2061 de M. Christian SCHAAF - 5 personnes



Maison indépendante traditionnelle : salle à manger avec cuisine ouverte, séjour avec cheminée, 2 chambres, salle de bains avec baignoire balnéo, terrasse avec piscine pour enfants en été.

Mini semaine : 400,00 €
Maxi semaine : 490,00 €
Mini week-end : 250,00 €
Maxi week-end : 250,00 €

19 rue Principale
67350 Buswiller
Tél. 06 09 26 75 25
03 88 61 59 89
christian.schaaf@numericable.fr



Eschbourg | 4 pers. | 1 chambre | 30 m²



Gîte de France Elisabeth Lorenz



Plain-pied maison du propriétaire située en bordure de forêt. Ch1 (1 lit 2p), Ch2 (1 lit 2p), cuisine, s.d'eau/wc. Chauff central et draps inclus. L.linge sur palier. Poss. lit bébé.

42 rue du Moulin
67320 Eschbourg
Tél. 03 88 75 56 50
www.gites-de-france-alsace.com



Frohmuhl | 5 pers. | 2 chambres | 72 m²



Gîte de France Marianne Becker 2



A l'étage d'une maison indépendante près RD/voie ferrée. Pièces en enfilade Ch1 (1lit 2p), Ch2 séparée de l'espace détente par rideau (2 lits 1p, lit bébé), cuisine, s.d'eau/wc. Chauff. électr et draps inclus. Garage.

8 route de Hinsbourg
67290 Frohmuhl
Tél. 09 64 30 13 24
mariannebecker67@live.fr
gitescollinebleue.monsite-orange.fr/



Frohmuhl | 6 pers. | 2 chambres | 76 m²



Gîte de France Marianne Becker 1



Maison mitoyenne. Rdc Ch1 (1 lit 2 pers., lavabo), séjour avec alcôve (1 lit 2 pers.), cuisine, s.d'eau, wc.Etage Ch2 (2 lits 1 pers. hauteur plafond 1,80m) Chauff. central et draps inclus. Cour fermée. Equipement bébé. Garage.

6 rue de Hinsbourg
67290 Frohmuhl
Tél. 09 64 30 13 24
mariannebecker67@live.fr
gitescollinebleue.monsite-orange.fr/



Frohmuhl | 6 pers. | 2 chambres | 75 m²



Gîte de France communal



Entrée indépendante, aménagé à l'étage. 2 ch. en enfilade (Ch1: 1 lit 2 pers., Ch2: 4 lits 1 pers, poss 1 pers sup.), s. à manger, cuisine, s.d'eau/wc. Chauff. central et draps inclus. Petite salle communale au rdc.

Mini semaine : 285,00 €
Maxi semaine : 285,00 €
Mini week-end : 120,00 €

67290 Frohmuhl
Tél. 03 88 75 56 50
07 81 92 33 50
alsace@gites67.com
www.frohmuhl.com



Griesbach le Bastberg | 2 chambres | 68 m²



Gîte de France n° 1771



50 rue Principale
67330 Griesbach le Bastberg
Tél. 03 88 70 31 28

Maison mitoyenne à celle de la mère du propriétaire située dans un petit village. Etage : CH1-mezzanine (1 lit 2p). 1/2 niveau inférieur : CH2 (3 lits 1p). Au rez-de-chaussée : séjour avec cuisine à l'américaine (micro-ondes, convertible 2p), salle d'eau, wc séparé. Chauffage central et taxe de séjour inclus. Téléphone mobicarte. Balcon, mobilier de jardin, terrain de pétanque, ping-pong, parking dans cour. Supplément animaux : 3€/jour/animal.



Hinsbourg | 8 pers. | 4 chambres | 130 m²



Gîte de France François Letzelter



9 rue Principale
67290 Hinsbourg
Tél. 03 88 01 54 61
06 31 95 44 67
francois.letzelter@wanadoo.fr
gite-letzelter.fr

Maison mitoyenne propriétaire centre village. Etage Ch2 (1 lit 2p, lavabo), Ch3 (2 lits 1p jumeaux, lav., Ch4 (2 lits 1p lav.), cab. de toilette. Rdc.: Ch1 (1 lit 2p), séjour (1 lit 1p), cuisine , sdb/wc. S.sol douche. Chauff central en sus sauf vac. Noël, Pâques et we. Loc. de draps. Terrasse couverte et fermée.

Mini semaine : 350,00 €
Maxi semaine : 530,00 €
Mini week-end : 170,00 €



Hinsbourg | 5 pers. | 3 chambres | 70 m²



Gîte de France Christine Osswald



11 rue Principale
67290 Hinsbourg
Tél. 03 88 01 50 39
03 88 75 56 50
alsace.enseignes@orange.fr
www.gites-de-france-alsace.com

Maison mitoyenne à celle du propriétaire, 3 ch 5 pers rdc séjour coin repas cuisine salle d'eau wc Chauff central et draps inclus.



La Petite Pierre | 4 pers. | 2 chambres | 35 m²



Gîte de France Georges Gerlinger



14 rue du Langenrein
67290 La Petite Pierre
Tél. 03 88 70 43 60
06 23 95 16 54
georges.gerlinger@wanadoo.fr
www.maison-gerlinger.fr

Entrée indépendante, sous combles dans maison du propriétaire. Séjour avec coin-cuisine, chauffage central et location de draps inclus. Atelier du propriétaire artiste-peintre au rdc.

Coup de ♥: profitez d'un temps de partage avec Georges, Greeters du Pays de La Petite Pierre
www.paysdelapetitepierre-greeters.com



Lichtenberg | 5 pers. | 2 chambres | 65 m²



Gîte de France Claude Arnold



13 rue du Château
67340 Lichtenberg
Tél. 03 88 75 56 50
dr.c.arnold@wanadoo.fr
gites-de-france-alsace.com

Maison indépendante au pied du château de Lichtenberg 2ch 3p salon convertible 2p, sdb, cuisine. Chauff électr en sus. Drap inclus.

Mini semaine : 295,00 €
Maxi semaine : 410,00 €



Obermodern | 7 pers. | 4 chambres | 160 m²



Gîte de France n° 1712 de Mme Edith Kuhm - 7 personnes



67330 Obermodern
Tél. 03 88 90 83 48
06 76 67 73 95
edith.edel-kuhm@wanadoo.fr
gites-de-france-alsace.com

Maison indépendante à colombage de 1792 restaurée dans la tradition des maisons paysannes. Etage : CH1 (1 lit 2p), CH2 (2 lits 1p), CH3 et CH4 en enfilade (1 lit 2p, 1 lit 1p), salle de bain avec wc. Rez-de-chaussée : Cuisine, séjour avec alcôve faisant office d'espace détente. Chauffage central inclus. Lit d'appoint pour 1 personne sur demande. Mobilier de jardin, parking dans cour. Passage occasionnel du propriétaire dans la cour pour accéder au potager. Taxe de séjour en sus.

Mini semaine : 380,00 €
Mini week-end : 260,00 €



Obersoultzbach | 2 chambres | 69 m²



Gîte de France 2027 de Mme Elisabeth VOEGLING - 4 personnes



Maison individuelle entièrement rénovée, à 100m de la forêt, située dans un village calme. L'hébergement dispose d'un petit espace vert privatif.

42 rue Principale
67330 Obersoultzbach
Tél. 03 88 03 16 83
03 88 89 44 89
elisabeth-gîte2027@orange.fr



Reipertswiller | 6 pers. | 4 chambres | 160 m²



Gîte de France La maison de l'artiste



Gîte aménagé dans la maison du propriétaire située dans un village du Parc régional des Vosges du Nord. 2e niveau : Ch4 (1 lit 2p). 1er niveau : Ch3 (1 lit 2p), Ch2 (2 lits 1p jumeaux), Ch1 (1 lit 1p). Rez-de-chaussée : cuisine avec espace repas, salon, salle de bains, wc séparé. Terrasse accessible par salon.

67340 Reipertswiller
Tél. 03 88 75 56 50

Mini semaine : 335,00 €
Maxi semaine : 420,00 €



Reipertswiller | 5 pers. | 3 chambres | 95 m²



Gîte de France Irma Paradis



Maison mitoyenne propriétaire centre du village. Etage Ch1 (1 lit 2p), Ch2 (1 lit 1p), Ch3 (1 lit 2p). Rdc salon-s à manger, cuisine sdb/wc. Chauff central et draps inclus. Lit bébé. Cour fermée.

Mini semaine : 295,00 €
Maxi semaine : 325,00 €

5 rue de Lichtenberg
67340 Reipertswiller
Tél. 03 88 75 56 50
arsparadis@orange.fr
sourceparadis.monsite-orange.fr



Schoenbourg | 6 pers. | 2 chambres | 75 m²



Gîte de France André Spaedig



Maison mitoyenne. Etage ch1(1 lit 2p) ch2 (1 lit 2p-2 lits gigognes 1p) sdb avec wc Rdc séjour cuisine ouverte sur la terrasse - salle d'eau avec wc. Linge de toilette et de maison fournis. Frais de ménage sur demande.

Mini semaine : 235 €
Maxi semaine : 415 €
Mini week-end : 140 €

22 rue de Graufthal
67320 Schoenbourg
Tél. 03 88 70 11 46
06 06 60 72 19
spaedig@gite-beaubourg.fr
gite-beaubourg.fr



Sparsbach | 3 chambres | 90 m²



Gîte rural n° 2223

67340 Sparsbach



Struth | 6 pers. | 3 chambres | 60 m²



Gîte de France Alice Reutenauer



Entrée indépendante à l'étage, mitoyen maison propriétaire. Ch1 (1 lit 2p), Ch2 (1 lit 2p), Ch3 (2 lits 1p), cuisine, sdb/wc. Lit bébé. Chauff. central inclus sauf moyenne et hors saison. Linge de maison/toilette inclus. Barbecue sur demande.

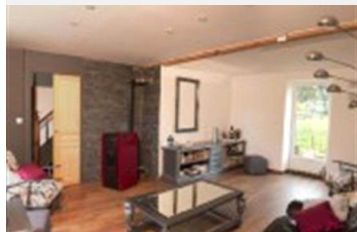
Mini semaine : 220,00 €
Maxi semaine : 320,00 €
Mini week-end : 180,00 €

58 rue Principale
67290 Struth
Tél. 03 88 75 56 50
www.gites-de-france-alsace.com



Struth | 8 pers. | 3 chambres | 95 m²

Gîte de France Au Gres du Temps



Petite maison à l'entrée de Struth, petit village situé à 1h en train de Strasbourg. Un étage, petite terrasse et petit jardinet côté sud à l'avant. A l'arrière, une grande terrasse en bois, partiellement couverte, soleil du matin, à l'heure du petit déjeuner, vue dégagée sur la campagne, permet l'accès de plain pied à la cuisine et au salon, une salle d'eau et un wc indépendant, à l'étage 3 chambres, une salle d'eau avec wc

75 rue Principale
67290 Struth
Tél. 06 52 35 95 55
Heitzbrigitte@orange.fr
gites-de-france.com

Maxi semaine : 360,00 €
Mini week-end : 220,00 €



Weinbourg | 2 chambres | 57 m²

Gîte de France n° 1413 Mme Brigitte ROTH - 4 personnes



Gîte mitoyen à la maison du propriétaire situé en périphérie du petit village. CH1 (1lit 2p, lit bébé) CH2 (2lits 1p), séjour (tv), cuisine avec accès direct sur l'extérieur, salle d'eau avec WC. Chauffage central et taxe de séjour inclus. Lave linge en commun avec le propriétaire. Terrasse couverte, cour, vergers, mobilier de jardin, parking.

36 rue Hohl
67340 Weinbourg
Tél. 03 88 01 11 20
06 25 66 54 73
brigitte.roth676@orange.fr



Weinbourg | 3 chambres | 100 m²



Gîte de M et Mme WESTPHAL



3 rue de l'Homme
67340 Weinbourg



Wimmenau | 2 pers. | 1 chambre | 52 m²



Gîte de France Claude Braun



Maison caractère traditionnel dans un hameau verdoyant au coeur d'une vaste clairière. Rdc s.d'eau/wc. Etage pièce combinant cuisine et séjour et esp. détente 1ch (1 lit 2p). Ch central en sus. Atelier du propr.-artiste peintre et galerie d'expo. Poss. stages peinture

3 Annexe Kohlhuette
67290 Wimmenau
Tél. 03 88 89 81 67
bbraun@hotmail.fr
gite-art.com

Mini semaine : 240,00 €
Maxi semaine : 360,00 €



Zittersheim | 5 pers. | 2 chambres | 100 m²



Gîte de France Christian Debat



Maison indépendante avec ancien four à pain. Etage 2 Ch (5p/maxi 7p avec suppl). Rdc s.à manger avec coin salon, cuisine, s.d'eau, wc. Chauff. électr. en sus. Lit bébé. Visite de l'atelier de cuir des propriétaires à 50m.

67290 Zittersheim
Tél. 06 87 43 43 96
christian.debat@gmail.com
www.gites-de-france-alsace.com

