

Wingen sur Moder | 5 pers. | 2 chambres | 130 m²



Chambre d'hôte "Casse-Noisette"



Une chambre d'hôte familiale, composée de deux chambres, d'un wc et d'une salle de bain.

Mini pers/nuit : 42,00 €

Mini 2 pers/nuit : 59,00 €

22 rue des Tisserands
67290 Wingen sur Moder
Tél. 06 81 91 52 00
cassenoisettes67@gmail.com
gites-de-france-alsace.com



Ingwiller | 2 chambres | 32 m²



Chambre d'hôtes de Christiane GEYER - 5 personnes



A 9 km du Royal Palace et à 40 km de Strasbourg, deux chambres d'hôtes aménagées à l'étage d'une maison dans un cadre de verdure, en bordure de ville. Grande terrasse, salle de bains et wc privatifs au rez-de-chaussée. Cuisine en commun avec lave-vaisselle. Connexion wifi. Ouvert toute l'année

4 rue de la brasserie
67340 Ingwiller
Tél. 03 88 89 47 04
Tél.06 72 01 09 98
deveka33@gmail.com

Bouxwiller



Chambre d'hôtes La Chambre de Marie de Mme Sylvie

Mexenroth - 5 personnes



Bed and breakfast de charme, proche du centre ville, au calme. Pistes cyclables attenantes, randonnées au Bastberg, musée, cité historique, à 3 km du Royal Palace et à 15 km du musée Lalique

3 rue du Bastberg
67330 Bouxwiller
Tél. 06 42 35 49 90
lamaisondesylvie@live.fr



Bouxwiller | 2 chambres



Chambre d'hôtes Le Jardin de Marie de Mme Sylvie

Mexenroth - 4 personnes



Bed and Breakfast de charme, proche du centre ville dans un grand jardin, pistes cyclables proches, randonnées (Bastberg), cité historique, à 3 km du Royal Palace, à 15 km du musée Lalique

rue de Riedheim
67330 Bouxwiller
Tél. 06 42 35 49 90
lamaisondesylvie@live.fr



Wimmenau | 4 pers. | 2 chambres



Chambre d'hôtes Maison Almé Bernard



Chambres dans maison individuelle dans village de caractère, proche de la maison suisse et du moulin à huile.

Mini pers/nuit : 55,00 €

Mini 2 pers/nuit : 77,00 €

3 rue des Champs
67290 Wimmenau
Tél. 03 88 89 82 17
Tél.06 47 79 91 99
chantal.sittler@free.fr



Lichtenberg | 11 pers. | 5 chambres



Chambres d'hôtes Claude Muhlheim



5 chambres avec sdb appartenant au restaurant Au Soleil.

Mini pers/nuit : 49,00 €

Mini 2 pers/nuit : 72,00 €

2 place de l'Eglise
67340 Lichtenberg
Tél. 03 88 89 96 13
claudemuhlheim@wanadoo.fr
au-soleil-muhlheim.fr



Imbsheim | 3 chambres

Chambres d'hôtes de Janick REGNAULD - 8 personnes



A proximité de Saverne et de Kirrwiller, nous vous accueillerons et vous ferons partager le calme et l'authenticité de cette ancienne ferme alsacienne du XVIIIe siècle. Possibilité d'accueillir des cavaliers. Ouvert toute l'année.

Mini pers/nuit : 65,00 €
Mini 2 pers/nuit : 80,00 €
Maxi 2 pers/nuit : 90,00 €

45 rue de l'Ecole
67330 Imbsheim
Tél. 06 83 49 44 54
Tél. 06 83 49 44 54
a.regnauld@wanadoo.fr
aufildutemps67.com



Ringendorf | 4 pers. | 2 chambres | 91 m²

Chambres d'hôtes de M. Jean-Luc DUCROT - 4 personnes



Maison de caractère située dans la cour du propriétaire dans un village au calme. Petite volière et petit bassin à poissons. Ouvert du 1er avril au 31 décembre

Mini pers/nuit : 60,00 €
Maxi pers/nuit : 80,00 €

2 rue des Vergers
67350 Ringendorf
Tél. 06 86 51 76 36



Schillersdorf | 15 pers. | 5 chambres



Chambres d'hôtes de M. Serge JUNG - 15 personnes



A 7 minutes du Royal Palace, dans un ancien corps de ferme alsacien du 18e siècle, la maison propose 5 chambres, reliées par un grand espace commun équipé d'une grande table monastère et d'une cheminée. La maison se situe au coeur du village. Ouvert toute l'année. Table d'hôtes sur réservation : 31€ par personne

Mini pers/nuit : 56,00 €
Mini 2 pers/nuit : 92,00 €

27 rue du Pasteur Schroeder
67340 Schillersdorf
Tél. 03 88 89 42 80
Tél. 06 70 76 79 61
jung-serge2@orange.fr
www.freidbary.com



Kirrwiller | 2 chambres



Chambres d'hôtes de Mme Bernadette KLIPFEL - 4 personnes



Dans un village à 300 mètres du Royal Palace, 2 chambres au 1er étage de la dépendance de la maison du propriétaire. Entrée indépendante. Cour clôturée. WC et salle de bains en commun. Cuisine commune. Chambres non-fumeurs. Ouvert toute l'année.

Mini 2 pers/nuit : 55,00 €

70 rue Principale
67330 Kirrwiller
Tél. 03 88 70 96 42
Tél. 06 64 88 27 60



Schillersdorf | 8 pers. | 3 chambres | 210 m²



Chambres d'hôtes de Mme Emmanuelle LOHMULLER



Chambres d'hôtes situées dans un petit village calme à 7 km du Royal Palace, à 45 minutes de Strasbourg, au bord du Parc des Vosges du Nord.

Mini pers/nuit : 60,00 €
Mini 2 pers/nuit : 70,00 €

31 rue des Puits
67340 Schillersdorf
Tél. 03 88 89 22 57
Tél. 06 36 50 92 70
sburehiesel@sfr.fr
sburehiesel-schillersdorf.net



Weiterswiller | 6 pers. | 2 chambres



Chambres d'hôtes de Mme Nadine HAMM - 6 personnes



Une maison de maître alsacienne du 18ème siècle vous propose ses deux chambres d'hôtes. Hors saison, une chambre chauffée au bois. Coin kitchenette en commun. Ouvert toute l'année.

Mini pers/nuit : 40,00 €
Mini 2 pers/nuit : 50,00 €

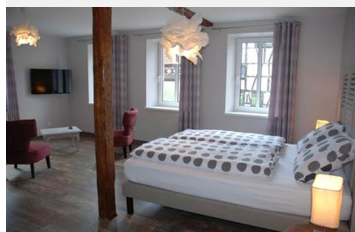
45 rue Principale
67340 Weiterswiller
Tél. 03 88 89 23 20
Tél. 07 83 80 16 69
nadine.hamm@free.fr
giteamsteingawel.free.fr



Kirrwiller | 3 chambres



Chambres d'hôtes de Mme Sandrine DE ANGELI - 6 personnes



A 200 mètres du Royal Palace, chambres d'hôtes situées dans une maison indépendante entièrement rénovée. Ouvert toute l'année.

Mini pers/nuit : 75,00 €
Maxi pers/nuit : 85,00 €
Mini 2 pers/nuit : 80,00 €
Maxi 2 pers/nuit : 90,00 €

46 rue Principale
67330 Kirrwiller
Tél. 06 10 96 35 63
info@ete-en-novembre.fr
ete-en-novembre.fr



Schillersdorf



Chambres d'hôtes Le Clos Bleu



le Clos Bleu est une maison d'hôtes composées de trois chambres dont une chambre avec accès aux personnes à mobilité réduite, et deux chambres en duplex composées chacune d'un lit double et d'un canapé convertible. Les petits déjeuners se prennent dans la salle commune d'où l'on accède au sauna.

Mini 2 pers/nuit : 85,00 €
Maxi 2 pers/nuit : 100,00 €

De 15h00 à 20h00

2 rue des Comtes de Hanau
67340 Schillersdorf
Tél. 06 10 50 22 25
leclosbleu@sfr.fr
leclosbleu.fr



Lichtenberg | 3 pers. | 1 chambre | 30 m²



Chez Bernard et Vivianne



Mini pers/nuit : 55 €
Maxi 2 pers/nuit : 55 €

11 Rue du fond
67340 Lichtenberg
Tél. 03 88 02 35 23
lotz.bernard@neuf.fr



Kirrwiller | 12 pers. | 4 chambres



Chambres d'hôtes La Fabrique d'Art de Mme Nathalie Defert



A 400 m du Royal Palace, chambres d'hôtes spacieuses et confortables dans maison indépendante. Cour, terrasse, jardin. Sur place: galerie d'art et ateliers d'artistes. Ouvert toute l'année.

Mini 2 pers/nuit : 80,00 €
Maxi 2 pers/nuit : 90,00 €

Ouvert uniquement sur rendez-vous

20 rue Principale
67330 Kirrwiller
Tél. 03 88 00 89 25
Tél.06 24 46 87 75
nathaliedefert@wanadoo.fr
ceramique-raku.fr



Obermodern | 12 pers. | 5 chambres | 200 m²



Chambres d'hôtes Les lettres de mon Moulin



Les lettres de mon Moulin en Alsace,...voilà qui peut surprendre ! Mais qui aurait certainement ravi Alphonse Daudet, lui, l'amoureux de notre région qu'il arpente en 1865 et qu'il qualifie "d'un de ses plus beau souvenir de voyage". De la Provence à l'Alsace, il n'y avait qu'un pas que nous vous invitons à franchir en poussant la porte de notre ancien moulin, devenu espace dédié à la lecture et à l'écriture.

Mini pers/nuit : 80,75 €
Maxi pers/nuit : 92,75 €
Mini 2 pers/nuit : 87,50 €
Maxi 2 pers/nuit : 99,50 €

2 Impasse du Moulin
67330 Obermodern
Tél. 03 88 90 89 43
Tél.06 88 17 17 28
emmanuel@leslettresdemonmoulin.fr
leslettresdemonmoulin.fr



Ingwiller | 8 pers. | 2 chambres



L'appartement de Sophie

20 rue de la Gare
67340 Ingwiller
Tél. 06 02 67 79 73
garance-straub@hotmail.fr



Obermodern | 5 chambres | 200 m²



Les lettres de mon moulin - Chambres d'hôtes



Mini pers/nuit : 80,75 €
Maxi pers/nuit : 92,75 €
Mini 2 pers/nuit : 87,50 €
Maxi 2 pers/nuit : 99,50 €

Arrivées : 17h, Départs : 10h (semaine) 11h (dimanche).

2 Impasse du Moulin
67330 Obermodern
Tél. 03 88 90 89 43
Tél. 06 88 17 17 28
emmanuel@leslettresdemonmoulin.fr
www.leslettresdemonmoulin.fr



Kirrwiller | 8 chambres



Mini suites Le Rêve



rue du Coteau
67330 Kirrwiller
Tél. 03 88 70 71 81
Tél. 03 88 71 31 95
pmeyer@royal-palace.com
royal-palace.com

Nos chambres disposent d'une connexion Wi-Fi gratuite et d'une terrasse. Présentant une décoration de style moderne, toutes les chambres disposent d'une télévision à écran plat, d'un coin salon ainsi que d'une salle de bains privative avec des articles de toilette gratuits, un sèche-cheveux et une douche. Certaines sont accessibles aux personnes à mobilité réduite. Le petit-déjeuner quotidien est servi dans le confort de votre chambre.

Mini 2 pers/nuit : 120,00 €
Maxi 2 pers/nuit : 140,00 €

